



ENVELHECIMENTO SAUDÁVEL: CONHEÇA OS PROGRAMAS DE BENEFÍCIOS DA CAPESESP QUE CONTRIBUEM PARA A MANUTENÇÃO DA SAÚDE DO IDOSO

p.3



CAPESESP PROMOVE PALESTRA SOBRE CÂNCER DE MAMA E OFERECE PROGRAMA VOLTADO À SAÚDE DAS MULHERES

p.5



REDE CREDENCIADA É AMPLIADA NO DISTRITO FEDERAL

p.7

PLANO CAPESESP MULTI ENTES FEDERATIVOS



CAPESESP RECEBE AVALIAÇÃO MÁXIMA NO MAPEAMENTO DO RISCO ASSISTENCIAL

p.9



CURTAS: SIGA A CAPESESP NAS REDES SOCIAIS E ACOMPANHE AS NOVIDADES DA ENTIDADE

p.10

PLANO MULTI ENTES FEDERATIVOS: ENTIDADE VENCE MAIS UM PROCESSO SELETIVO

p.8



EDITORIAL

Assistência no presente, com olhar para o futuro

Estimular hábitos saudáveis e oferecer amparo médico à população acima dos 60 anos de idade, que representa 56% dos nossos associados, são desafios cumpridos com louvor pela CAPESESP por meio de benefícios diversos.

Nesta edição do Conexão vamos falar sobre as iniciativas da Entidade voltadas aos idosos e como o incentivo ao envelhecimento ativo é fundamental para aumentar a qualidade de vida.

Outro assunto essencial é a Campanha do Outubro Rosa. No mês de conscientização sobre o câncer de mama, a CAPESESP promoveu uma palestra sobre a importância do cuidado preventivo para as associadas inscritas no Programa Saúde da Mulher, que possibilita, entre outros benefícios, a realização de exames de mamografia sem cobranças de coparticipação.

Veja ainda: a CAPESESP ampliou a sua rede credenciada do CAPESAÚDE no Distrito Federal; venceu mais um processo seletivo para ofertar benefícios previdências do seu Plano de Multi Entes Federativos; e mais uma vez recebeu da Agência Nacional de Saúde Suplementar a melhor avaliação no mapeamento de risco assistencial.

Na seção de notas a Entidade estimula a interatividade com os associados. Sigam-nos nas redes sociais e conheçam os nossos canais de comunicação para juntos construirmos um futuro ainda melhor.

Boa leitura!

João Paulo dos Reis Neto
Diretor-Presidente da CAPESESP

ÍNDICE

p.3 *Envelhecimento saudável: conheça os programas de benefícios da CAPESESP que contribuem para a manutenção da saúde do idoso*

p.5 *CAPESESP promove palestra sobre câncer de mama e oferece programa voltado à saúde das mulheres*

p.7 *Rede credenciada é ampliada no Distrito Federal*

p.8 *Plano Multi Entes Federativos: Entidade vence mais um processo seletivo*

p.9 *CAPESESP recebe avaliação máxima no mapeamento do risco assistencial*

p.10 *Curtas: siga a CAPESESP nas redes sociais e acompanhe as novidades da Entidade*

EXPEDIENTE

Av. Marechal Câmara, 160, 6º e 7º andares
Centro - Rio de Janeiro - RJ
Cep 20020-080

www.capesesp.com.br

DIRETORIA-EXECUTIVA

Diretor-Presidente

João Paulo dos Reis Neto

Diretor Financeiro

Flávio Teixeira Cives

Diretora de Administração

Daniela Ribeiro Lambertini

Diretora de Previdência e Assistência

Juliana Martinho Busch

EDIÇÃO E REDAÇÃO

Redação

pub.

Projeto Gráfico

pub.

Fotos:

CAPESESP

Revisão:

Assessoria de Comunicação Social

Siga nossas redes sociais:
   /capesespoficial



ENVELHECIMENTO SAUDÁVEL É DESAFIO PARA A SAÚDE NO BRASIL

CAPESEP estimula práticas saudáveis em todas as idades e tem programa específico para cuidar de associados a partir dos 60 anos

Segundo o IBGE, embora a Covid-19 tenha reduzido a expectativa de vida no País de 76 para 72 anos, há atualmente mais de 31 milhões de pessoas com 60 anos ou mais, o que equivale a 14,7% da população, e a projeção para 2050 é chegar a 30%.

Os dados são reflexos do avanço da medicina e da mudança na mentalidade sobre a importância dos cuidados com prevenção e manutenção da saúde integral. Para disseminar essas informações, a Organização das Nações Unidas (ONU) promoveu uma Assembleia Geral no fim do ano passado em que previu que o período de 2021 a 2030 deverá ser a “Década do Envelhecimento Saudável” nas Américas.

O evento promove a compreensão sobre o envelhecimento ativo e a importância de cultivar hábitos saudáveis desde a juventude, o que refletirá na qualidade de vida da população mundial a longo prazo.

Veja algumas dicas:



***Busque uma
alimentação
balanceada***



***Faça
exercícios físicos
diariamente***



***Cuide
da mente***



Reserve um tempo para o lazer



Preste atenção na qualidade do sono



Planeje e tenha disciplina na sua rotina

CAPESEP OFERECE PROGRAMAS DE PROMOÇÃO À SAÚDE

Um recente levantamento do Panorama dos Idosos Beneficiários de Planos de Saúde no Brasil, desenvolvido pelo Instituto de Estudos de Saúde Suplementar (IESS), mostra que o número de idosos com planos de saúde no Brasil praticamente duplicou nos últimos 20 anos, passando de 3,4 milhões para 7 milhões.

Maioria entre os associados da CAPESEP, o público acima de 60 anos de idade recebe atenção especial da Entidade, com programas voltados para a saúde integral que visam à prevenção e ao tratamento de doenças para a melhoria da qualidade de vida. Veja quais são os principais programas:



Auxílio-Medicamento de Uso Contínuo (AMUC)

Destinado ao fornecimento de medicamentos para pacientes portadores de doenças crônicas não transmissíveis e que fazem uso de medicação continuada por um período mínimo de 6 meses. Na página inicial do capesep.com.br, do lado direito, é possível encontrar links diretos para consultas e solicitações dos seus medicamentos, além de instruções para orientar esse processo.



Programa Mais Idoso

Oferece tratamentos específicos aos beneficiários com mais de 80 anos, a partir de monitoramento telefônico feito por equipe multidisciplinar da Entidade.



Programa de Controle e Tratamento da Osteoporose (PCTO)

Garante o acesso a remédios injetáveis utilizados no tratamento da patologia, de acordo com a prescrição médica e nas indicações de uso aprovadas pela Agência Nacional de Vigilância Sanitária, a fim reduzir os riscos de novas fraturas e melhorar a qualidade de vida.



Programa de Gerenciamento de Doentes Crônicos (GDC)

Trata-se do acompanhamento periódico à distância para avaliar e monitorar o estado de saúde dos beneficiários para evitar complicações de doenças crônicas como diabetes e hipertensão (entre outras).



CAPESESP ESTIMULA A PREVENÇÃO DO CÂNCER DE MAMA

No mês de visibilidade aos cuidados com o câncer de mama, conhecido mundialmente como Outubro Rosa, a CAPESESP promoveu ações de incentivo à prevenção para diagnóstico precoce da doença.

Além de disseminar conteúdos informativos em seus canais de comunicação, a Entidade promoveu, em 26/10, uma palestra com o Dr. Ismar Pedro Rodrigues Balbino, ginecologista e Médico Auditor da CAPESESP, intitulada “Câncer de Mama – A importância da Prevenção e do Diagnóstico Precoce”, que contou com a interação de seus empregados e está disponível para as associadas que estiverem participando do Programa Saúde da Mulher.

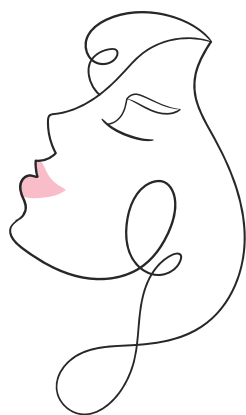


“O autoconhecimento das mamas é fundamental para identificar mudanças como tamanho, forma, contornos, rugosidade ou o surgimento espontâneo de líquidos. Os tumores mamários palpáveis normalmente são benignos, mas é preciso sempre procurar um médico a partir de algum desses sinais ou qualquer outro desconforto”,
explicou o Dr. Ismar.

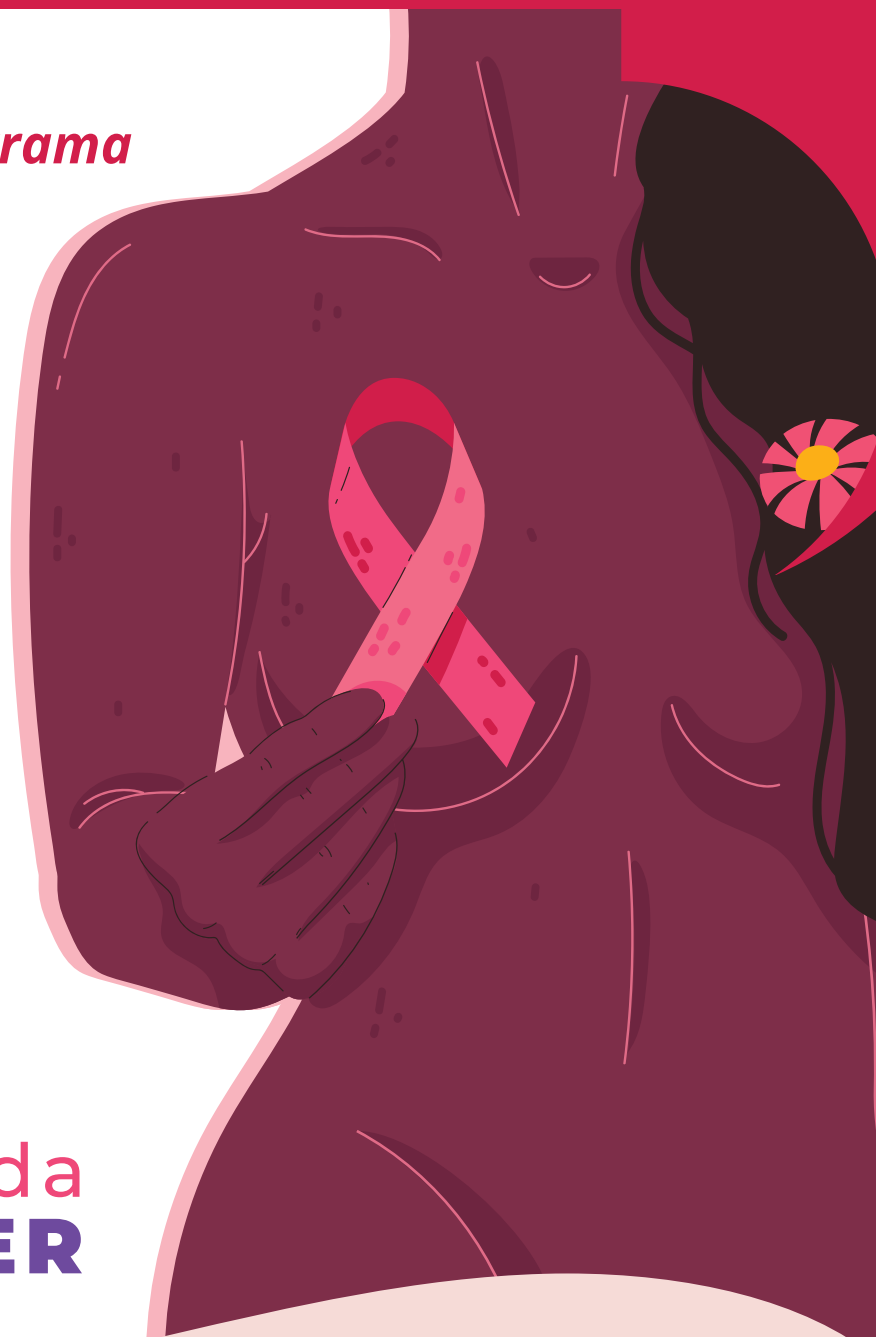
CAPESESP possui programa voltado à saúde da mulher

Além das ações pontuais realizadas no Outubro Rosa, a CAPESESP oferece às associadas o Programa Saúde da Mulher, que faz parte das ações do Programa Estar Bem do CAPESAÚDE, com o objetivo de oferecer educação continuada, identificar precocemente o câncer de mama e fazer o acompanhamento da saúde com equipe especializada.

Entre todos esses benefícios, as participantes de **50 a 69 anos** podem, a cada dois anos, realizar o **exame de mamografia sem cobrança de coparticipação** para rastreamento da doença, quando enviado o laudo do exame para a equipe técnica multidisciplinar da Entidade.



Programa
**Saúde da
MULHER**



Como participar?

As inscritas no programa, ou mulheres que desejam participar, devem entrar em contato pelo e-mail **sauudedamulher@capesesp.com.br** ou enviar a palavra **"SIM"** para o WhatsApp **(21) 99164-4283**. Em seguida, é solicitado o envio dos resultados dos exames de mamografia mais recentes para monitoramento do laudo.

Para saber mais acesse:



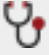

<https://www.capesesp.com.br/documents/10156/dde07897-886f-4884-ae16-d8a32a59188a>







CAPESESP AMPLIA REDE CREDENCIADA NO DISTRITO FEDERAL

A CAPESESP iniciou em outubro a ampliação da rede credenciada no Distrito Federal. Os associados do CAPESAÚDE já podem utilizar os serviços de atendimento médico-hospitalar dos hospitais Santa Lúcia Sul, Santa Lúcia Norte, Santa Lúcia Gama e Santa Lúcia Taguatinga (Grupo Santa) e dos hospitais Brasília e Brasília unidade Águas Claras (Grupo Dasa), de acordo com a cobertura de cada plano (consulte o site ou aplicativo da CAPESESP para verificar a disponibilidade para o seu produto).

Serviços oferecidos pelo Grupo Santa:

-  Pronto-socorro 24h
-  Atendimento em todas as especialidades médicas
-  Centro diagnóstico por imagem e Laboratório de Análises Clínicas
-  Serviços relacionados à anatomia patológica, angiotomografia, banco de sangue, hemodiálise, hemodinâmica, cardiologia, PET-CT, transplante, oncologia e medicina fetal

Serviços oferecidos pelo Grupo Dasa:

-  Pronto-atendimento 24h em clínica médica, cirurgia geral, ortopedia, trauma e pediatria;
-  Atendimento ambulatorial em cerca de 40 especialidades médicas
-  Cirurgias e Internações
-  Medicina diagnóstica

PLANO CAPESESP MULTI ENTES FEDERATIVOS

PLANO MULTI ENTES FEDERATIVOS: CAPESESP VENCE PROCESSO SELETIVO EM FRANCISCO MORATO (SP)

A CAPESESP venceu recentemente o processo seletivo da Prefeitura de **Francisco Morato (SP)**, contemplando até o momento seis municípios e seus mais de 23 mil servidores com o novo Plano Para Multi Entes Federativos, desenvolvido para fornecer benefícios previdenciais de excelência a partir de uma expertise de 64 anos de atuação no ramo.

Além de Francisco Morato, a Entidade já havia vencido os processos seletivos em **Rondonópolis (MT)**, **Patos de Minas (MG)**, **São José dos Pinhais (PR)**, **Chopininho (PR)** e **Itupeva (SP)**, e segue participando de outras seleções pelo Brasil para expandir ainda mais suas fronteiras.



Conselho Consultivo

A conquista dos novos Patrocinadores estimulou a CAPESESP a criar um Conselho Consultivo para assessorar o Conselho Deliberativo da Entidade com o acompanhamento da gestão e do equilíbrio entre os interesses dos participantes e Patrocinadores, a partir de regras estabelecidas pelo Regimento Interno (**CLIQUE AQUI PARA LER NA ÍNTEGRA**).



CAPESESP SE CLASSIFICA NA MELHOR FAIXA NO MAPEAMENTO DO RISCO ASSISTENCIAL

A Agência Nacional de Saúde Suplementar avaliou a CAPESESP na faixa 1 do Mapeamento do Risco Assistencial referente ao 1º trimestre de 2022, com pontuação final de 0,9630. Com o resultado, a Entidade inicia o ano de 2022 na melhor colocação na primeira das quatro avaliações trimestrais realizadas nessa categoria.

Na composição da nota, até o 4º trimestre de 2021 as operadoras eram monitoradas a partir de um conjunto de indicadores distribuídos em três dimensões de igual peso: Assistencial; Atuarial dos Produtos e Estrutural e Operacional. A partir do 1º trimestre de 2022, com a vigência da Instrução Normativa Diretoria de Normas e Habilitação dos Produtos 58/2022, o Mapeamento do Risco Assistencial passa a avaliar duas dimensões: Assistencial (peso 60%) e Atuarial dos Produtos (peso 40%). Os aspectos relacionados à estrutura e operação dos produtos serão avaliados pelo programa de Acompanhamento e Avaliação da Garantia de Atendimento, regulamentado pela IN ANS 2/2022.

Faixa	Nota
Faixa 1	$0,7 \leq Nota \leq 1$
Faixa 2	$0,35 \leq Nota < 0,7$
Faixa 3	$0 \leq Nota < 0,35$
Faixa Indeterminada	Falta de informações

VOCÊ SEGUE A CAPESESP NAS REDES SOCIAIS?

A CAPESESP possui diversos canais que estimulam a comunicação com empregados, beneficiários e o público geral. Além do **site oficial** (<https://www.capesesp.com.br/>), nos perfis do **Instagram** (@capesespoficial) e do **LinkedIn** (<https://www.linkedin.com/company/capesesp/>) é possível receber dicas de saúde e se informar sobre campanhas, planos, vagas e outros conteúdos relevantes do universo da Assistência Médico-Hospitalar e da Previdência Complementar. Outra opção para ficar atualizado sobre os serviços da Entidade é o **WhatsApp**. Para isso, adicione o número **(21) 99120-8959** aos seus contatos e envie uma mensagem com a palavra "SIM".



UTILIZE OS CANAIS DE ATENDIMENTO DA CAPESESP

Quem quiser fazer elogios, denúncias, reclamações ou tirar dúvidas sobre os serviços prestados pela CAPESESP pode utilizar os canais de atendimento da Entidade. As opções são:



Fale com a CAPESESP



Chat



Ouidoria
(tel 21 3906-3533)



Escritórios Regionais, com as unidades de atendimento nos estados



Central de Relacionamento com os Associados
(tel 0800 979 6191)



ATUALIZAÇÃO CADASTRAL

Os beneficiários da CAPESESP devem fazer a atualização cadastral sempre que tiverem alterações de dados como telefone, e-mail ou endereço, por exemplo, a fim de garantir a comunicação com a Entidade. Para fazer esses ajustes, acesse o **site** ([capesesp.com.br](https://www.capesesp.com.br/)), vá à coluna "Beneficiário", clique em "atendimento virtual" e depois em "Atualização Cadastral".

FALE CONOSCO



CAPESESP

**Estamos disponíveis
24h por dia, 7 dias por semana,
prontos pra te atender.**

FALE COM A GENTE! :)



0800 979 6191



CONEXÃO
CAPESESP

EDIÇÃO 49 | Setembro e Outubro/2022